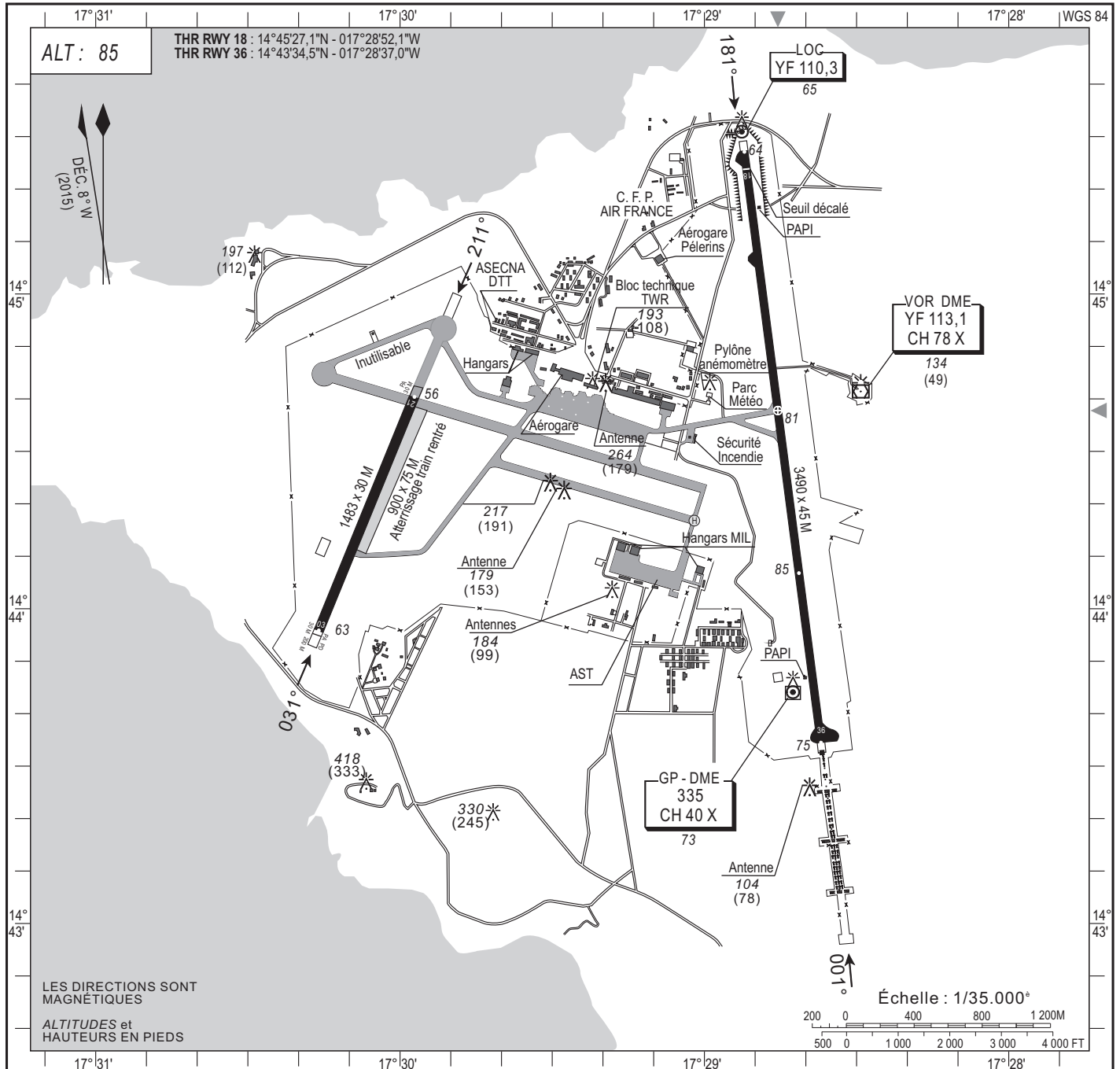


ATTERRISSAGE AUX INSTRUMENTS

LAT : 14°44'37,8"N
LONG : 017°28'45,5"W

DAKAR / L. S. Senghor (GOOY)



RWY	Approche	PAPI	Feux de seuil	Feux de Piste		Feux d'extrémité de piste	Feux de fin de SWY
				2290 M - 50 M	600 M/Seuil		
36	LIH Cat. 1-900 M directionnelle balle traçante LIL omnidirectionnelle	Pente : 3,00°	Verts LIH Feux blancs à éclats	Blancs	Oranges	Rouges LIH	Rouges
18	NIL	Pente : 3,00°	Verts LIH Feux blancs à éclats	Blancs	Oranges	Rouges LIL	Rouges

Raquettes QFU 18 et 36, et voies de circulation : Feux bleus LIL omnidirectionnels (Raquette située à gauche à 2900 M du seuil 01 interdite de nuit)

CONSIGNES PARTICULIÈRES :

ATT QFU 002° : 3490 M - ATT QFU 182° : 3330 M. Lorsqu'un décollage s'effectue sur la piste 18 avec autorisation de virer à gauche après décollage, l'aéronef maintiendra l'axe de piste pendant 2 minutes avant d'amorcer le virage à gauche.

AMDT 12/18: NORMALIZATION